

CONFERENTIE EN LANDELIJKE ANLB DAG

SUCCESVOL BOEREN MET NATUUR

1.6 Transitie naar een duurzame/natuurinclusieve landbouw

Workshopspreker: Jan Willem Erisman



Transitie naar een duurzame/ natuurinclusieve landbouw

Jan Willem Erisman





← Terug naar overzicht

Peter Harry Mulder en Eline Ringelberg

Muntendam, Groningen

Deel deze boer

 Hectare land: **70**

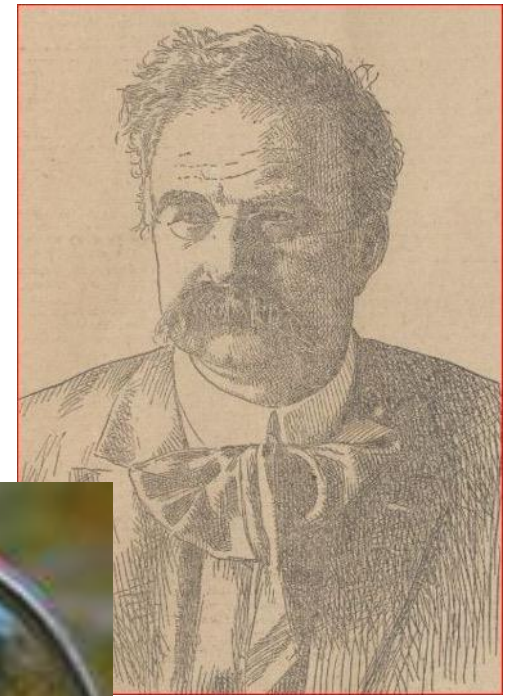


Wat gaan we doen?

- Introductie Louis Bolk instituut
- Visie Natuurinclusieve landbouw als basis voor biodiversiteit
- Mogelijke verdienmodellen
- Casus Schiermonnikoog

Louis Bolk (1866-1930)

“Hoe ruimer zou onze opvatting van het leven zijn, indien het ons gegeven was dit eens te bestuderen met verkleinglazen”



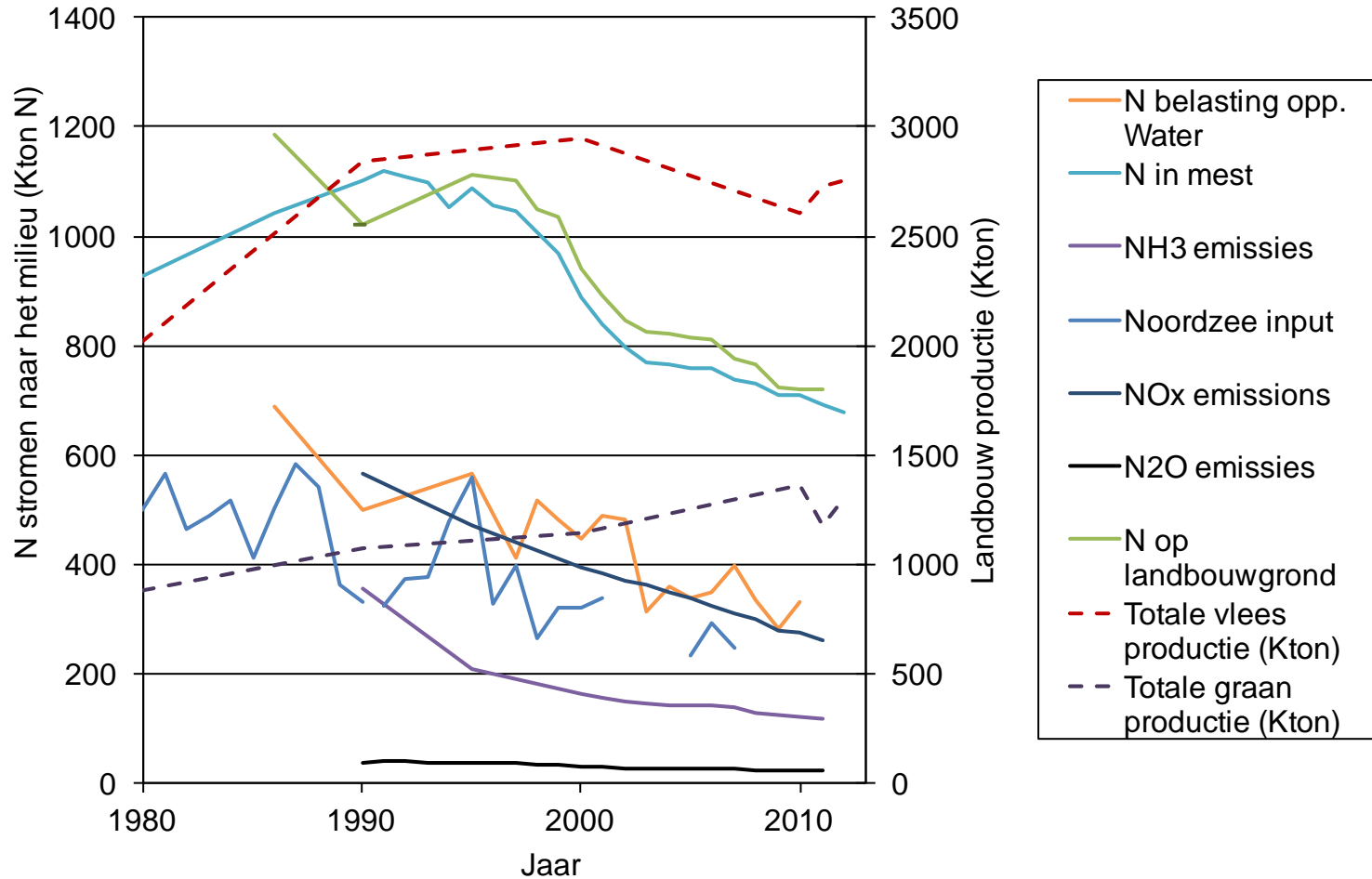
LOUIS BOLK
INSTITUUT 40 JAAR



Een veerkrachtig voedselsysteem vraagt om een systeembenadering

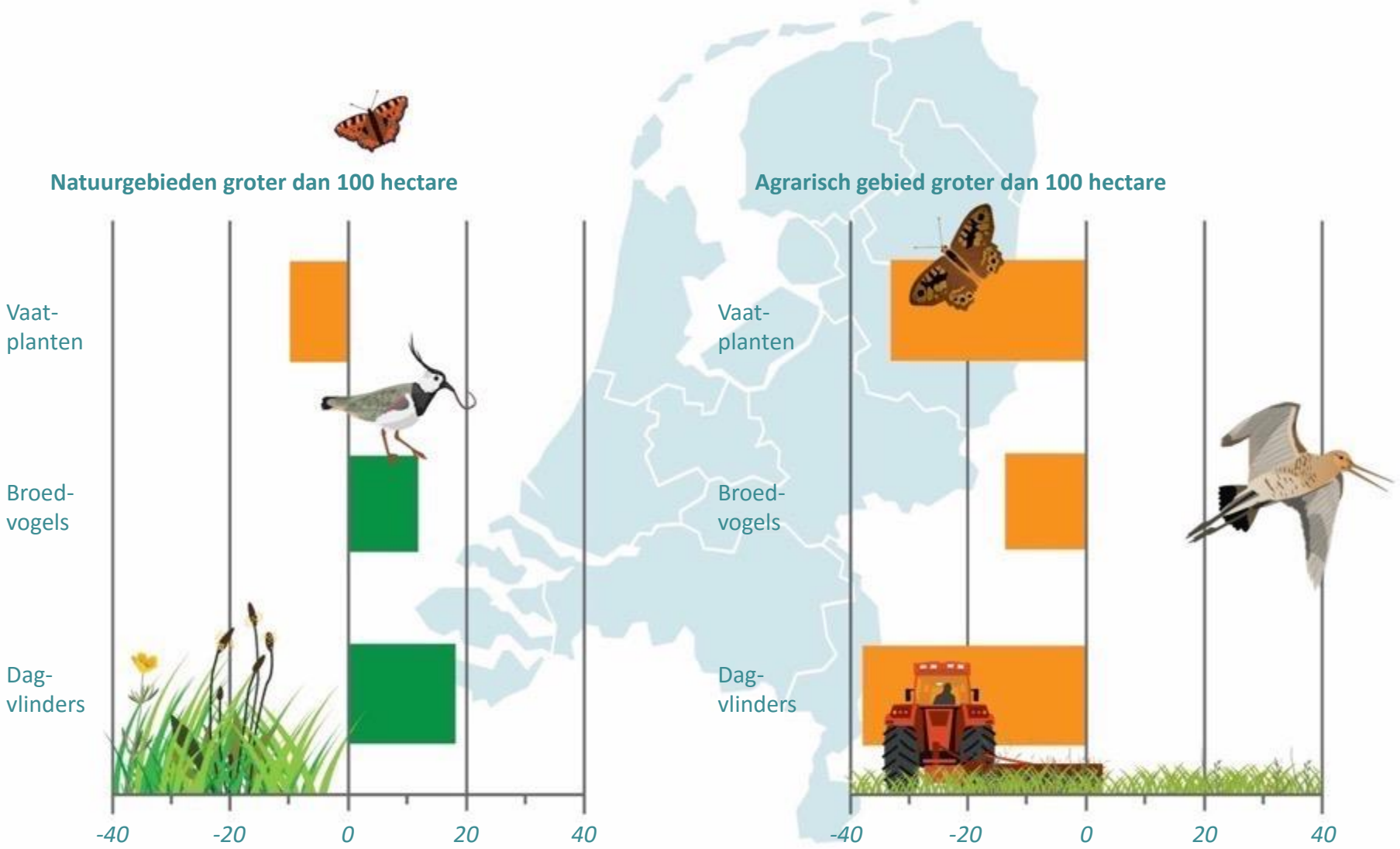


Succesvol Nederlands stikstofbeleid: afname milieudruk en hogere productie



Verandering aanwezigheid doelsoorten, 1990-2005 ten opzichte van 1975-1989

de natuurlijke kennisbron











Bron: FLORON, SOVON, Van Swaay 2009;
 Living Planet Report, Natuur in Nederland, WNF, 2015

Biodiversiteit en de landbouw

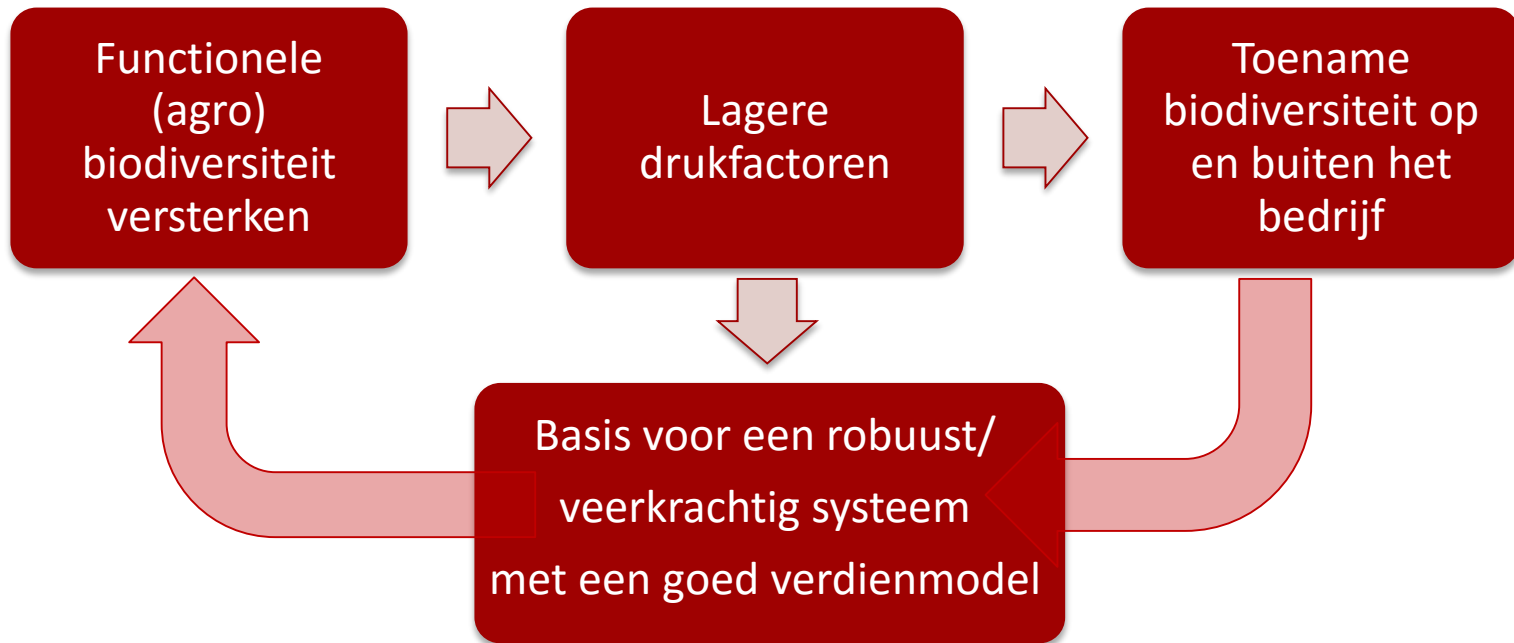
- Biodiversiteit is de rijkdom en diversiteit van al het leven op aarde. Biodiversiteit gaat niet alleen over de individuele soorten, maar juist de diversiteit van ecosystemen, soorten en genen, en de samenhang daartussen.
- Landbouw is afhankelijk van biodiversiteit en draagt bij aan biodiversiteit, voedselproductie en beheer van ecosysteemdiensten



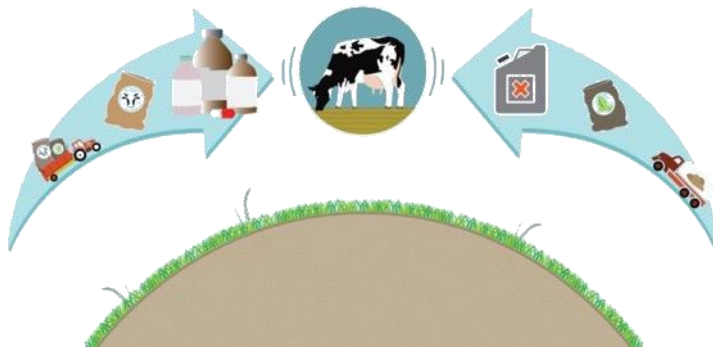
(Bio)diversiteit als basis voor veerkracht

	Grote diversiteit	Weinig diversiteit
Genetische Variatie gewassen	<p>Rice of different varieties</p> 	<p>Rice of single variety</p> 
Diversiteit op Het bedrijf	<p>Maize and beans intercrop plus agroforestry</p> 	<p>Maize in monoculture</p> 
Variatie in een Regio		
Variatie in dieet		

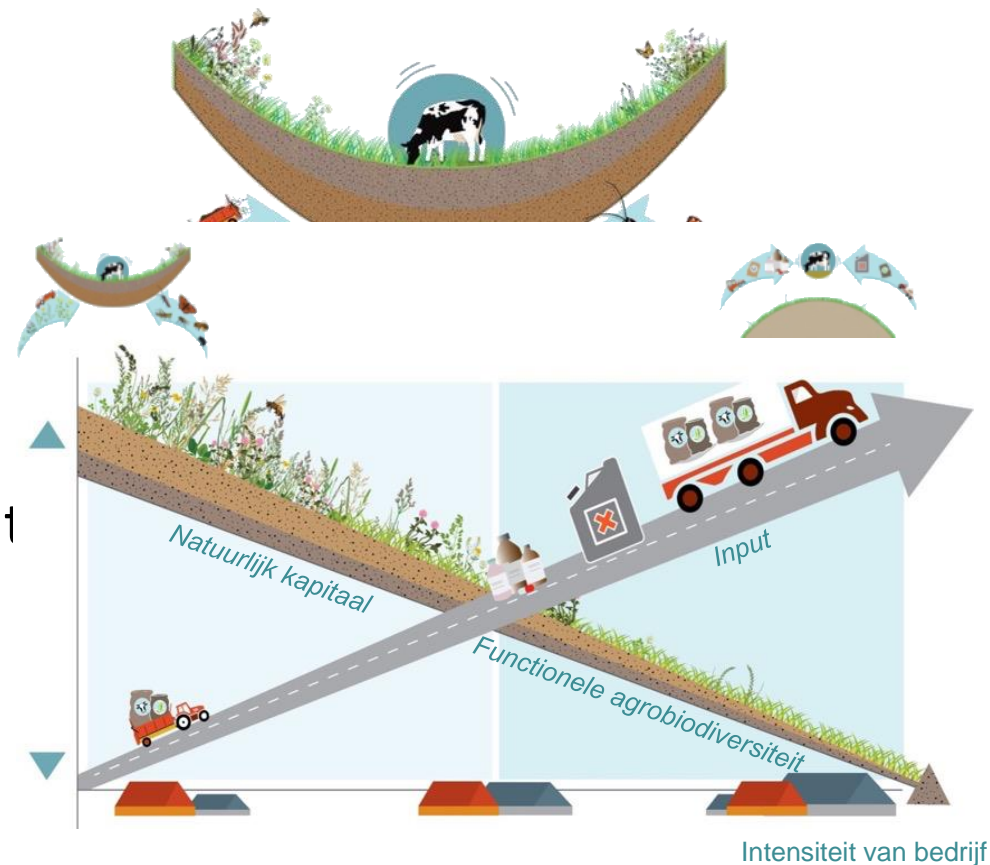
Biodiversiteit bevordering, risico verlagening en duurzame landbouw



De huidige en veerkrachtige landbouw

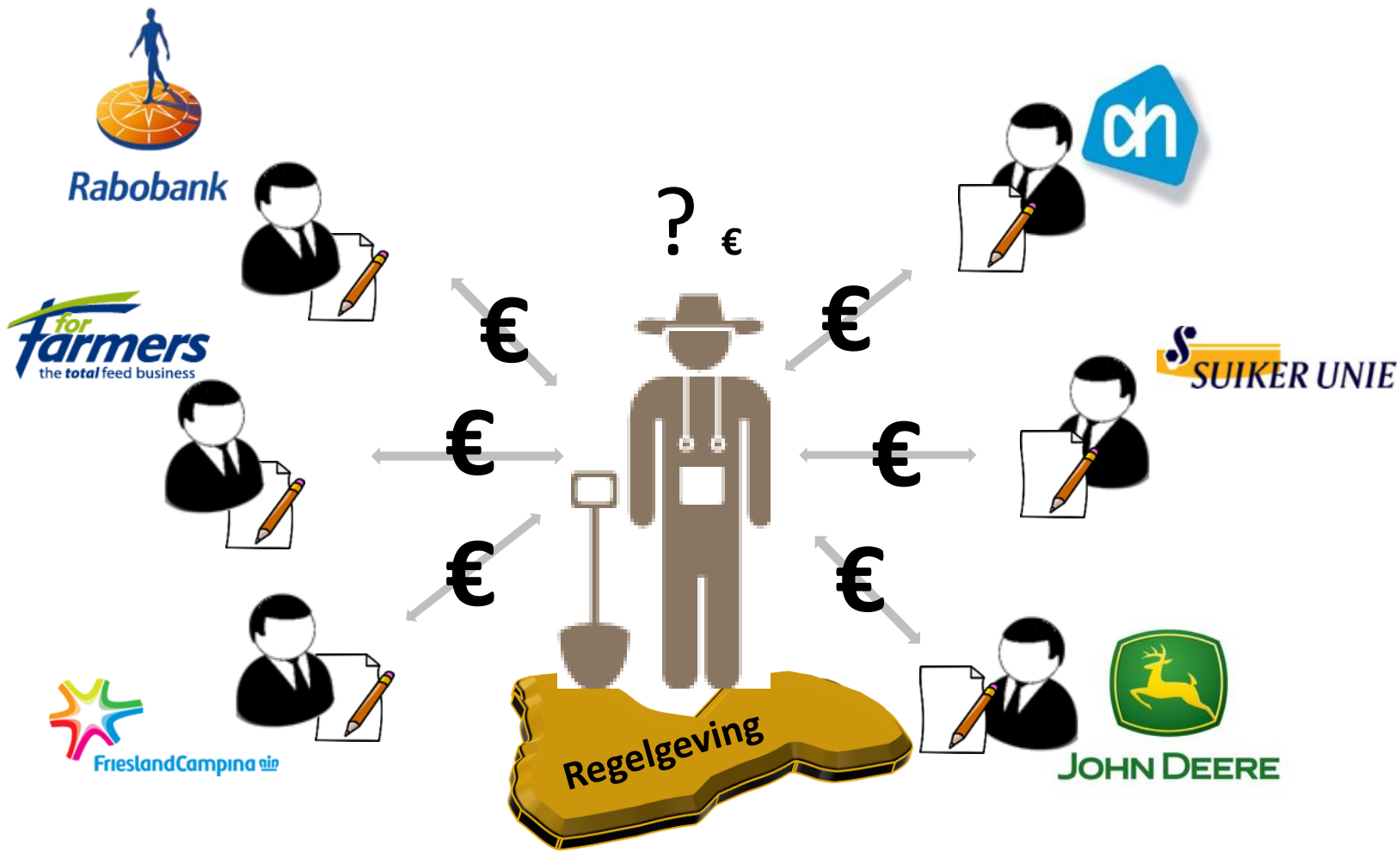


- Korte termijn rendement
- Probleemgericht
- Variatie uitschakelen
- Continue monitoring en direct ingrijpen
- Hoog risico
- Statisch evenwicht



- Laag risico
- Dynamisch evenwicht

Wat verdient de boer in het voedselsysteem?



Conceptueel kader biodiversiteit voor Natuurinclusieve landbouw

Natuurinclusieve landbouw is een vorm van duurzame landbouw als onderdeel van een veerkrachtig voedselsysteem, gebruikmakend van de natuur/(bio)diversiteit, met een gezond verdienmodel



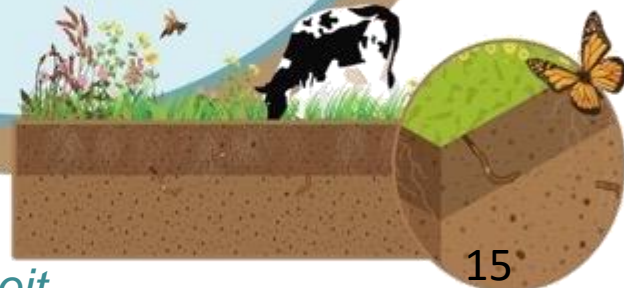
De 4 samenhangende pijlers van biodiversiteit

*Specifieke
Soorten*

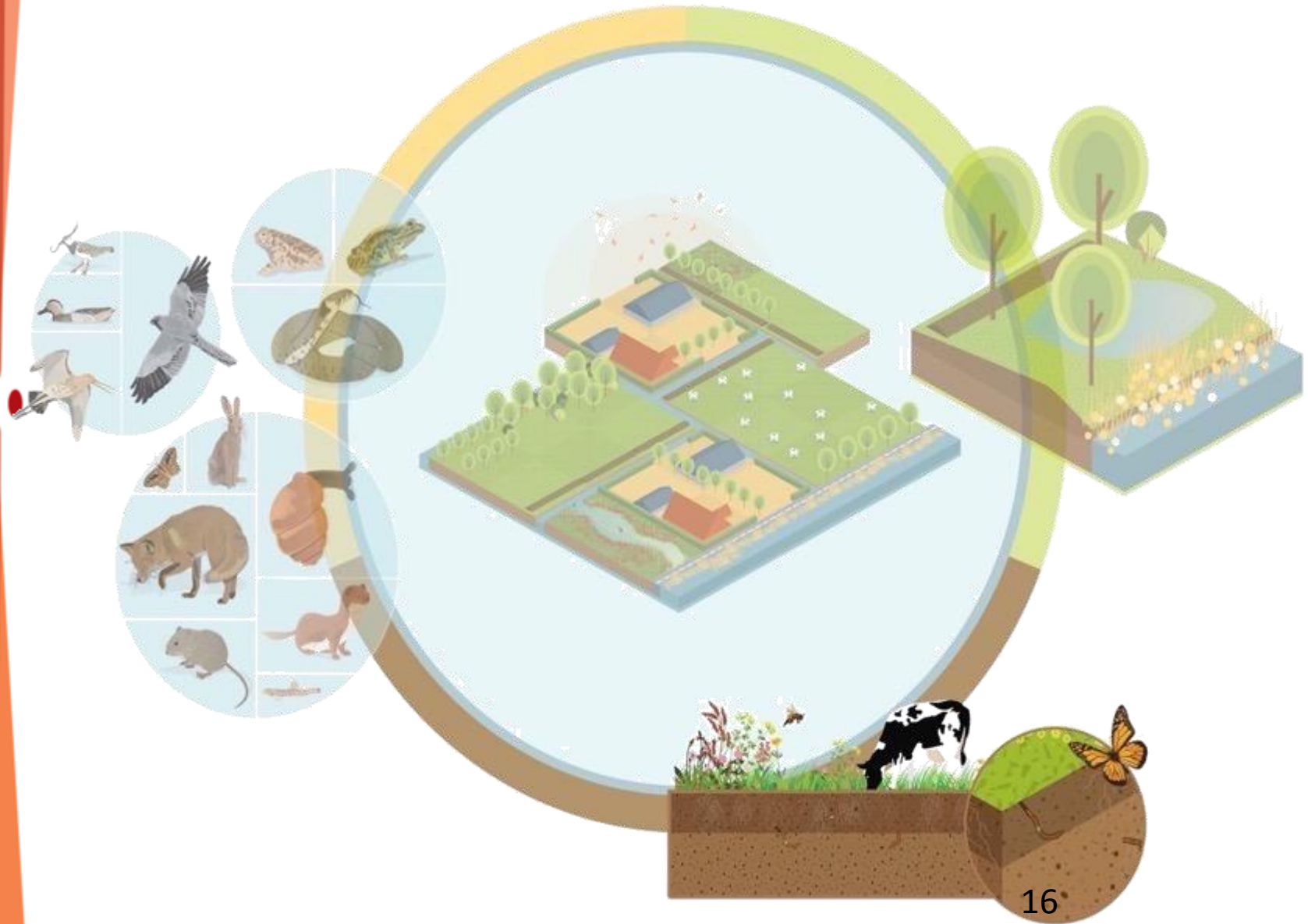
*Brongebieden en
Verbindingszones*

*Landschappelijke
Diversiteit*

*Functionele
Agrobiodiversiteit*



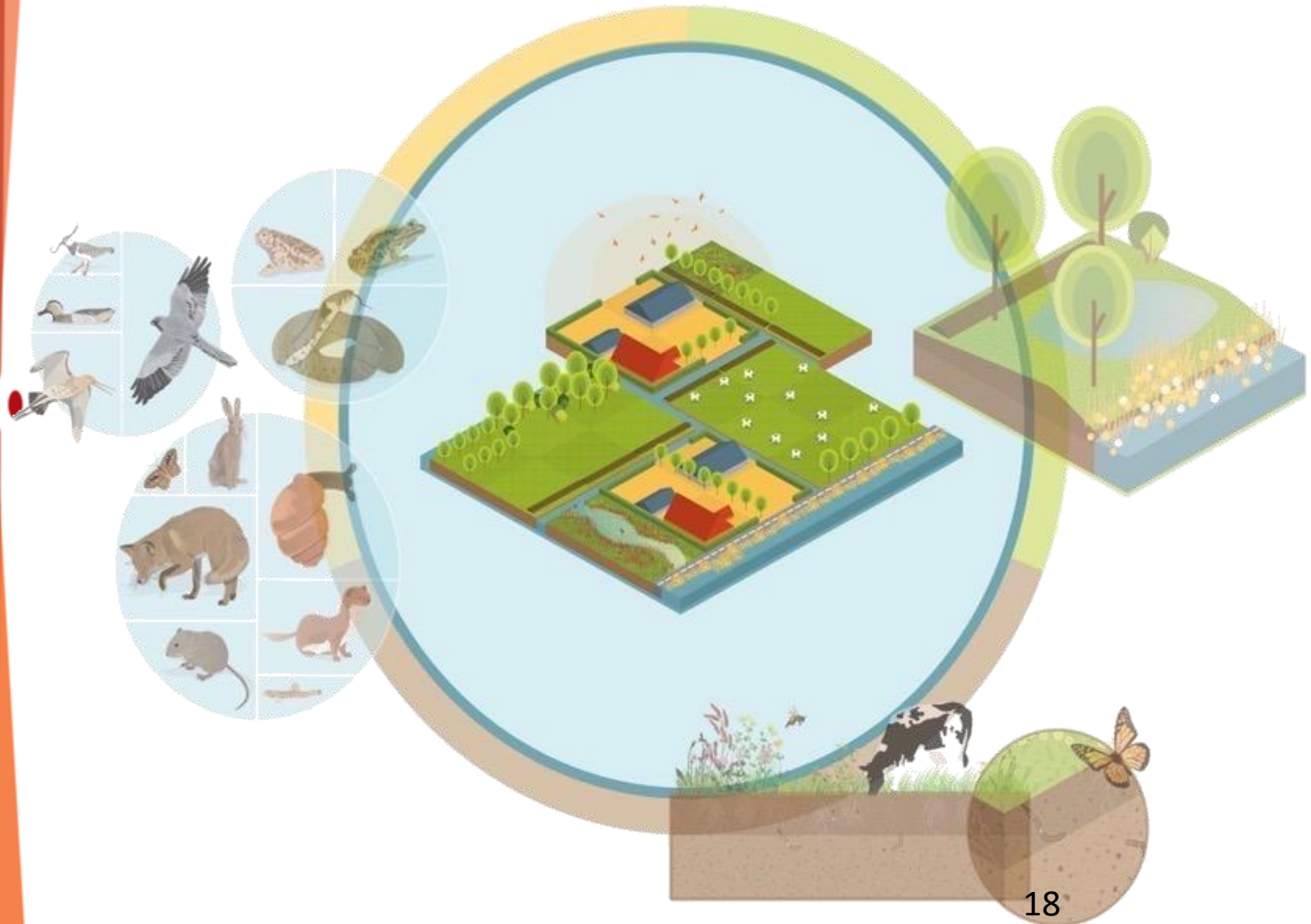
Functionele agrobiodiversiteit



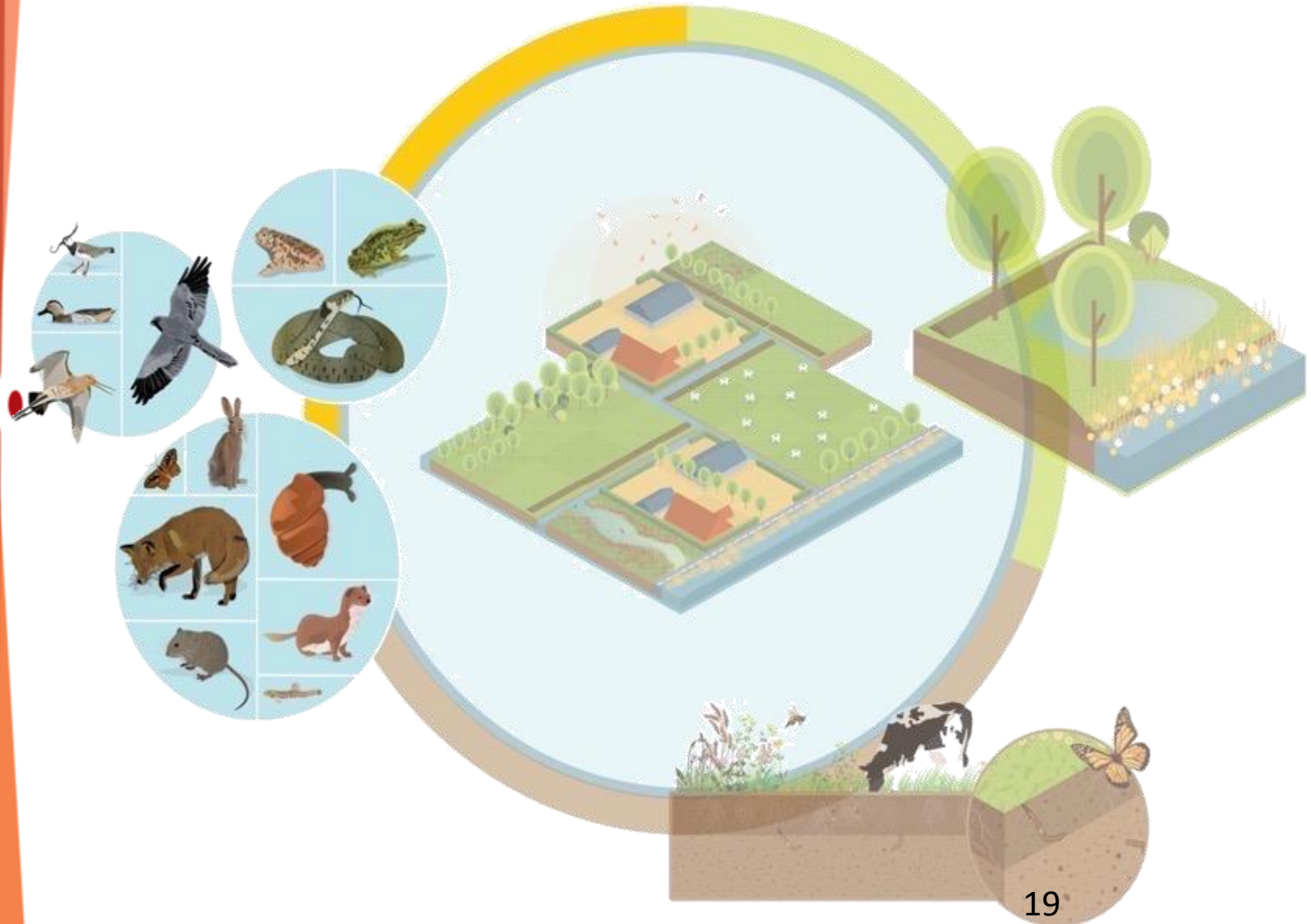
Landschappelijke diversiteit



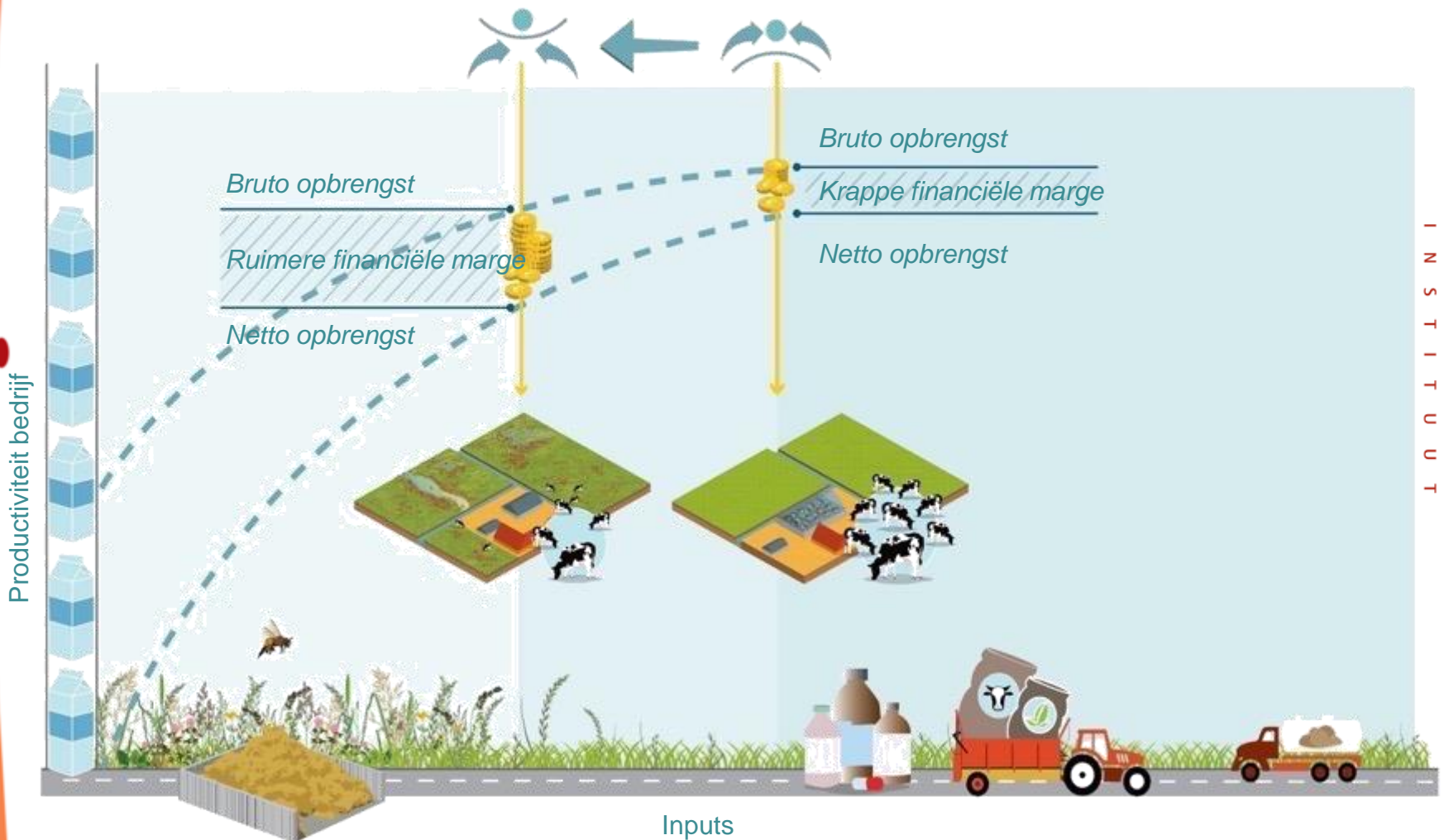
Brongebieden en verbindingzones



Specifieke soorten



Herontwerp van het systeem: stuur op financiële marge

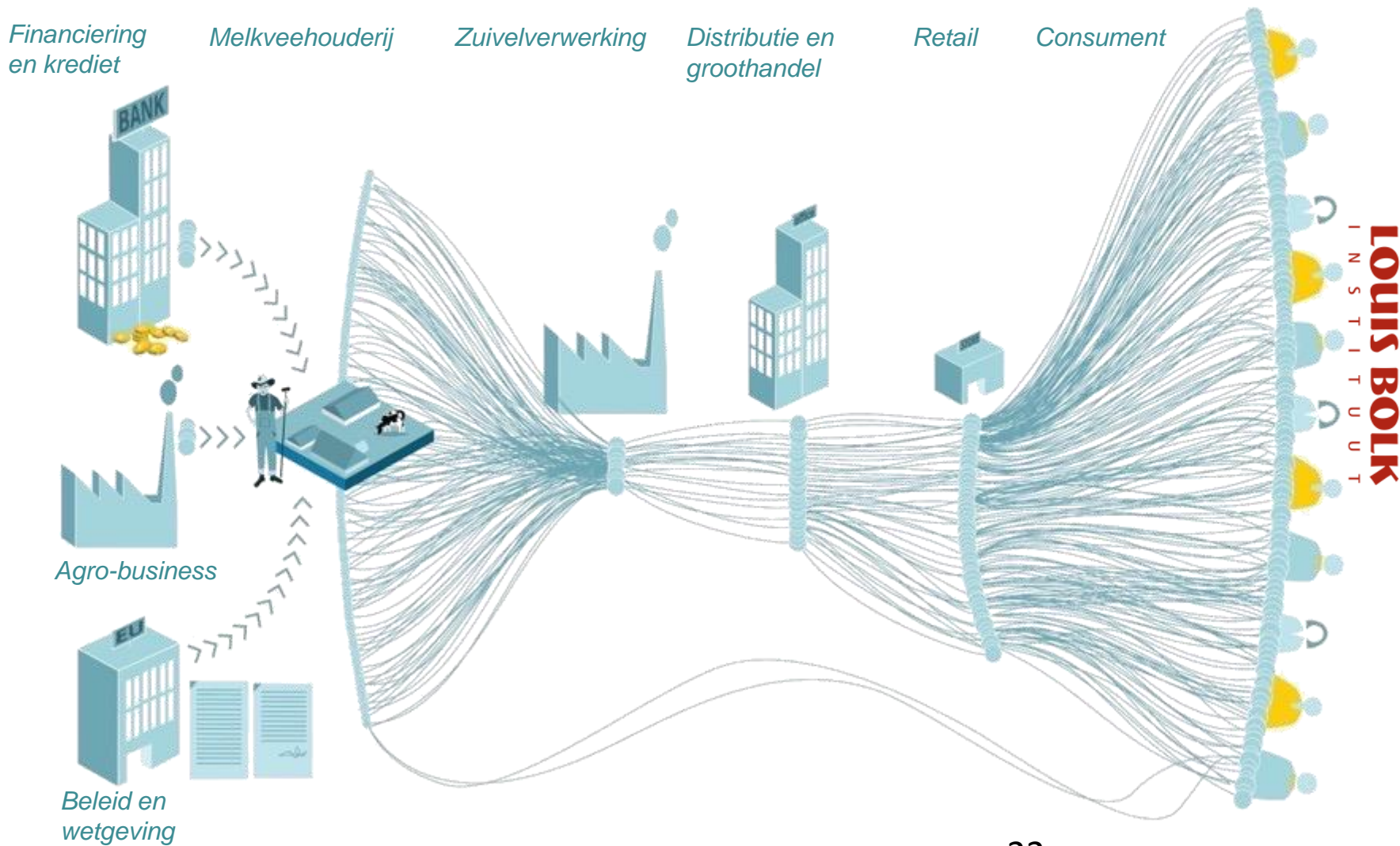


Mogelijkheden voor waardering

- Intrinsieke motivatie van de ondernemer (kostenverlaging)
- Vergoedingen agrarisch natuurbeheer (GLB)
- Duurzaamheidscertificaten (bv. Veldleeuwerik)
- Groenfinanciering
- Waardering in de keten (bv biologisch; lokale afzet)



Andere verdienmodellen in de keten





Melkveehouderij Schiermonnikoog

- 7 melkveehouders
- 650 stuks melkvee
- 275 ha polder en kwelder voor begrazing jongvee
- 5,3 miljoen liter melk
- Grote ganzenschade
- Randbeheer en uitgestelde maaidatum

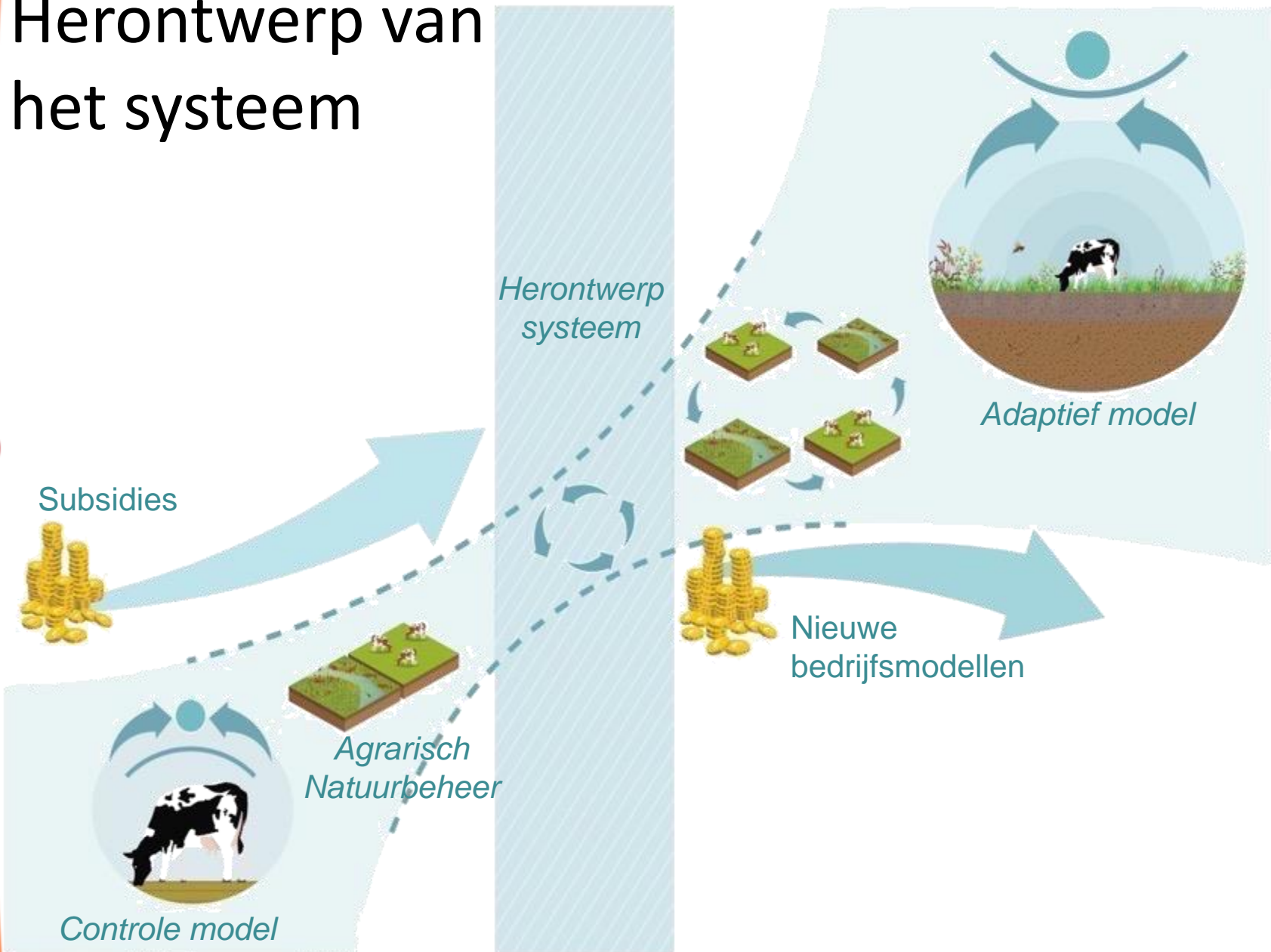


Plan van aanpak duurzame veehouderij Schiermonnikoog

- Start bij de boeren
- Druk of potentie
- Vertrouwen boeren
- Kennis
- Financieel rendement
- Zekerheid bieden
- Samenwerking
- Stakeholders



Herontwerp van het systeem



Bedankt voor uw aandacht

j.erisman@louisbolk.nl
www.louisbolk.org

CONFERENTIE EN LANDELIJKE ANLB DAG

SUCCESVOL BOEREN MET NATUUR



BOERENNATUUR.NL
Agrarisch Natuur- en Landschapsbeheer